

2020（令和2）年度  
秋学期 授業評価アンケート  
**報 告 書**

2021（令和3）年5月

横 浜 商 科 大 学  
I R 委 員 会  
学 務 本 部

# 目次

<b>I. 授業評価アンケートの概要</b>	<b>2</b>
1. 授業評価アンケートの目的	
2. 調査の方法	
3. 調査結果の活用	
<b>II. 2021 年度秋学期調査の実施概要</b>	<b>2</b>
1. 調査の方法	
2. 調査結果	
<b>III. 質問項目別グラフ（学科学年別単純集計）</b>	<b>5</b>
<b>IV. 分析別グラフ</b>	<b>15</b>
1. 設問 11～16：ディプロマ・ポリシー（学科別）	
2. 設問 11～16：ディプロマ・ポリシー（科目プログラム別）	
3. 設問 11～16：ディプロマ・ポリシー（学年別）	
4. 設問 17：総合満足度別評価点分布（秋学期）	
5. 設問 10：授業外学修時間別評価点分布（秋学期）	
6. 設問 10：科目プログラム別 授業外学修時間別評価点分布（秋学期）	

## I. 授業評価アンケートの概要

### 1. 授業評価アンケートの目的

授業評価アンケート（以下、調査）の目的は、本学における学士課程教育の現状と課題を把握し、教育改善の検討と実施を目指すことである。

### 2. 調査の方法

教育改善に資するデータを収集するため、以下の 8 項目について問う。

- (1) 授業の適切性を検討する（難易度：設問 2、学習分量：設問 3）
- (2) 教授法の適切性を検討する（配慮・工夫：設問 4、説明の方法：設問 5～6、教材：設問 7）
- (3) シラバスと実際の授業内容の整合性を検討する（設問 8）
- (4) 予習・復習に当てた平均時間を把握する（設問 9）
- (5) 授業で修得できたディプロマ・ポリシーに関する能力を把握する（設問 10～15）
- (6) 授業の満足度を把握する（設問 16）
- (7) 授業の改善点を質的に把握する（設問 17）
- (8) 授業を履修した動機を把握する（設問 1）

上述の設問を学生用履修支援システム「商大 web システム」のアンケートフォームに設定し、全授業、全履修生を対象に、調査を実施する。

### 3. 調査結果の活用

- (1) 本学のディプロマ・ポリシーとして設定されている 6 つの能力・スキル（設問 10～15）の達成状況を点検・評価する。
- (2) 調査の一連の設問から得られたデータをもとに、FD、SD を企画するための一案とする。
- (3) その他、授業改善、学士課程教育の質保証に関連することに活用する。

## II. 2020年度秋学期調査の実施概要

### 1. 調査の方法

#### (1) 実施期間

2021 年 1 月 12 日～2021 年 1 月 29 日 ※集中講義は別途実施

#### (2) 対象科目

すべての開講科目（春季休暇期間中の集中講義及び教職科目等を含む）

#### (3) 調査項目

上記 I.2 の調査の方法で述べた 17 の項目（設問）

### 学生による授業評価アンケート(2020年度 春学期)

本学の教育をさらに充実させるため、学生の視点からの「授業評価」アンケート調査を実施します。授業担当教員には統計結果のみが伝えられ、だれがどのように回答したかは分かりません。したがって、あなたの成績評価に影響することは全くありません。調査結果は個々の授業をより充実させること並びに本学カリキュラムのアップデート(評価・改善)のために用いられるので、適度な精度で回答するようにご協力をお願いいたします。

横浜国立大学  
学生総合支援部 教務課  
IR委員会

#### 回答方法

- ① 質問項目についておぼろげな回答を選択してください。また、下部にある自由記述欄には、指示に従って記入してください。
- ② 最後に画面右下の「回答」ボタンを押してください。

Q01: この授業の難易度は適切だ (必須)

1. とてもそう思う  2. そう思う  3.どちらともいえない  4. そう思わない  5. まったくそう思わない

Q02: この授業の有益の学習内容の分量は適切だ (必須)

1. とてもそう思う  2. そう思う  3.どちらともいえない  4. そう思わない  5. まったくそう思わない

Q03: 教員は学生の理解を深めるための配慮・工夫をしていた (必須)

1. とてもそう思う  2. そう思う  3.どちらともいえない  4. そう思わない  5. まったくそう思わない

Q04: 教員の話し方・説明の仕方は分かりやすかった (必須)

1. とてもそう思う  2. そう思う  3.どちらともいえない  4. そう思わない  5. まったくそう思わない

Q05: 教科書や配布資料等は理解の助けになった (必須)

1. とてもそう思う  2. そう思う  3.どちらともいえない  4. そう思わない  5. まったくそう思わない

Q06: シラバスと実際の授業内容はほぼ対応していた (必須)

0. シラバスは読まなかった  1. とてもそう思う  2. そう思う  3. どちらともいえない  4. そう思わない  5. まったくそう思わない

Q07: 教員は学生とのコミュニケーション(口頭やインターネット上で質問を要する、ディスカッションの機会を設ける等)に配慮していた (必須)

1. とてもそう思う  2. そう思う  3. どちらともいえない  4. そう思わない  5. まったくそう思わない

Q08: あなたがこの授業の予習・復習に当てた平均時間(1週間あたり)は? (必須)

1. 全くしない  2. 30分未満  3. 30分~1時間未満  4. 1時間~2時間未満  5. 2時間~3時間未満  6. 3時間以上

Q09: この授業において、シラバスで設定された「知識を取り込む力」(幅広い教養とモラル(倫理)や、異学科の基礎となる専門的知識・技能)を修得できた (必須)

1. とてもそう思う  2. そう思う  3. そう思わない  4. まったくそう思わない

Q10: この授業において、シラバスで設定された「問題発見・解決力」(さまざまな問題を発見、分析し、論理的に思考して解決できる力)を修得できた (必須)

1. とてもそう思う  2. そう思う  3. そう思わない  4. まったくそう思わない

Q11: この授業において、シラバスで設定された「コミュニケーション力」(他者の意見に耳を傾け、自分の考えを文章にまとめたり、口頭で発表する力)を修得できた (必須)

1. とてもそう思う  2. そう思う  3. そう思わない  4. まったくそう思わない

Q12: この授業において、シラバスで設定された「社会貢献力」(社会への貢献を志し、自治市民、将来の自治体ビジネスパーソンとして行動する力)を修得できた (必須)

1. とてもそう思う  2. そう思う  3. そう思わない  4. まったくそう思わない

Q13: この授業において、シラバスで設定された「コラボレーション力」(主体的に行動し他者と協働するコラボレーション力)を修得できた (必須)

1. とてもそう思う  2. そう思う  3. そう思わない  4. まったくそう思わない

Q14: この授業において、シラバスで設定された「専門的知識・技能の活用能力」(専門的知識・技能を活用する力)を修得できた (必須)

1. とてもそう思う  2. そう思う  3. そう思わない  4. まったくそう思わない

Q15: 総合的に判断して、この授業に満足している (必須)

1. とてもそう思う  2. そう思う  3. どちらともいえない  4. そう思わない  5. まったくそう思わない

Q16: この授業に対して、良かった点や改善すべき点などがあれば、入力してください。(200文字以内)

ご協力ありがとうございます。右下の「回答」ボタンを押せば完了です。

[回答](#)

## 2. 調査結果

### (1) 実施率と回答率

2020年度秋学期の調査実施率は、94.8%、回答率は59.7%であった。参考として、調査初回の2014年度からの調査実施率（開講授業数、実施授業数含む）と回答率（総履修者数、回答者数含む）の推移を表1及び図1に示す

表1 調査実施率・回答率の推移

	開講授業数	実施授業数	実施率	総履修者数	回答者数	回答率
2014年度秋	343	202	58.9%	11,027	2,647	24.0%
2015年度春	353	220	62.3%	12,309	4,016	32.6%
2015年度秋	329	191	58.1%	10,640	2,157	20.3%
2016年度春	364	245	67.3%	12,985	6,240	48.1%
2016年度秋	345	239	69.3%	11,375	5,528	48.6%
2017年度春	385	372	96.6%	13,522	7,848	58.0%
2017年度秋	389	360	92.5%	11,885	6,044	50.9%
2018年度春	363	358	98.6%	13,569	7,679	56.6%
2018年度秋	362	350	96.7%	12,174	5,901	48.5%
2019年度春	366	355	97.0%	13,749	7,749	56.4%
2020年度春	362	359	99.2%	13,568	9,124	67.2%
2020年度秋	388	368	94.8%	12,242	7,303	59.7%

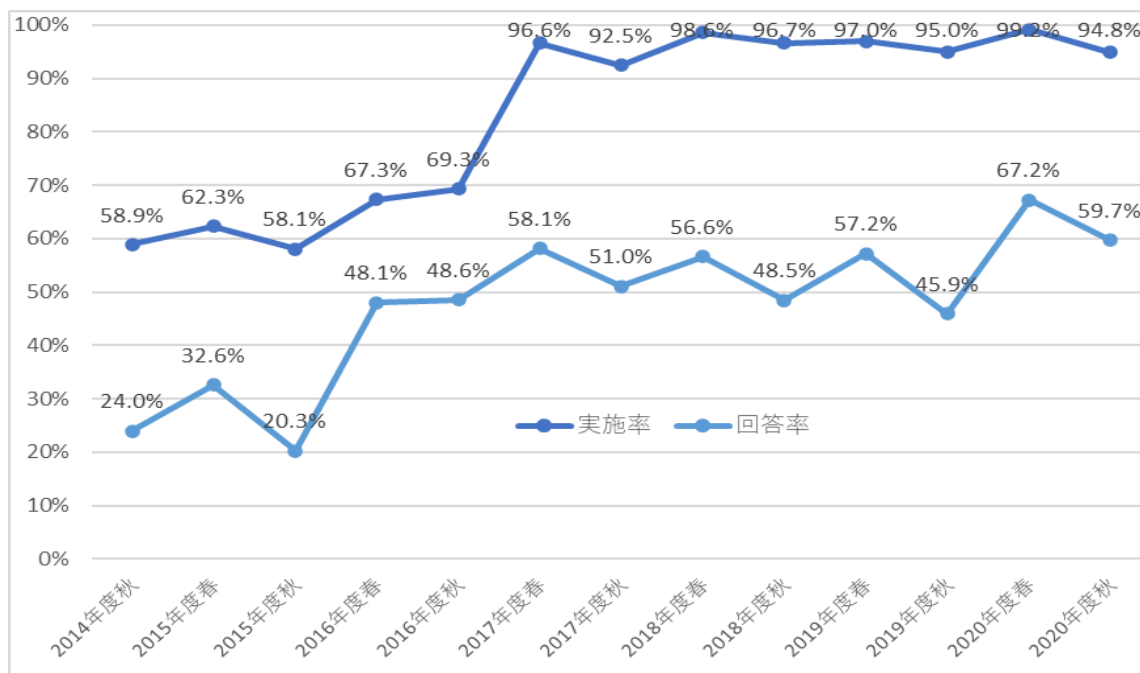


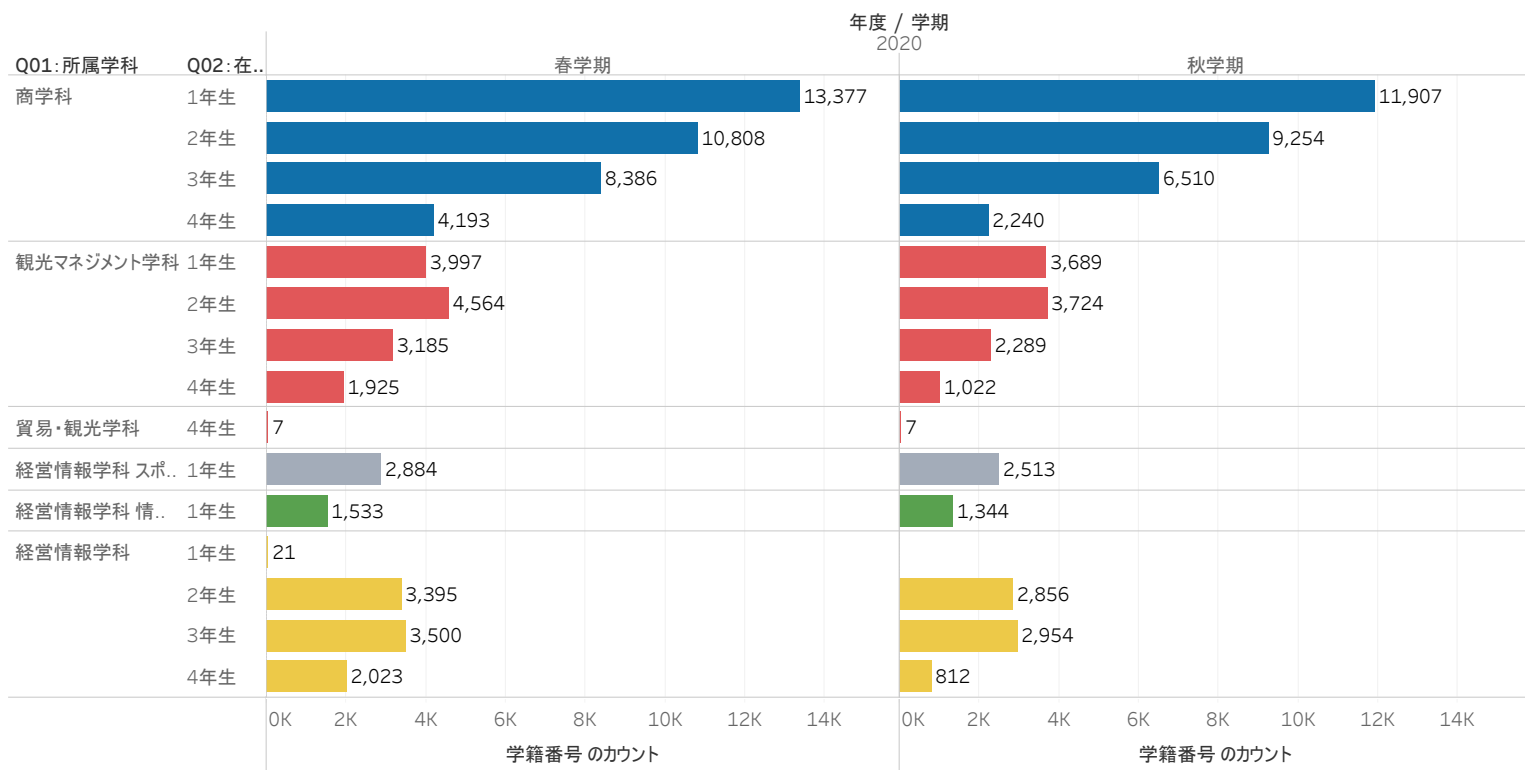
図1 調査実施率・回答率の推移

(2) 各設問の結果

次頁から設問 1～17 の結果の概要を示す。

**III. 質問項目別グラフ（学科学年別単純集計）**

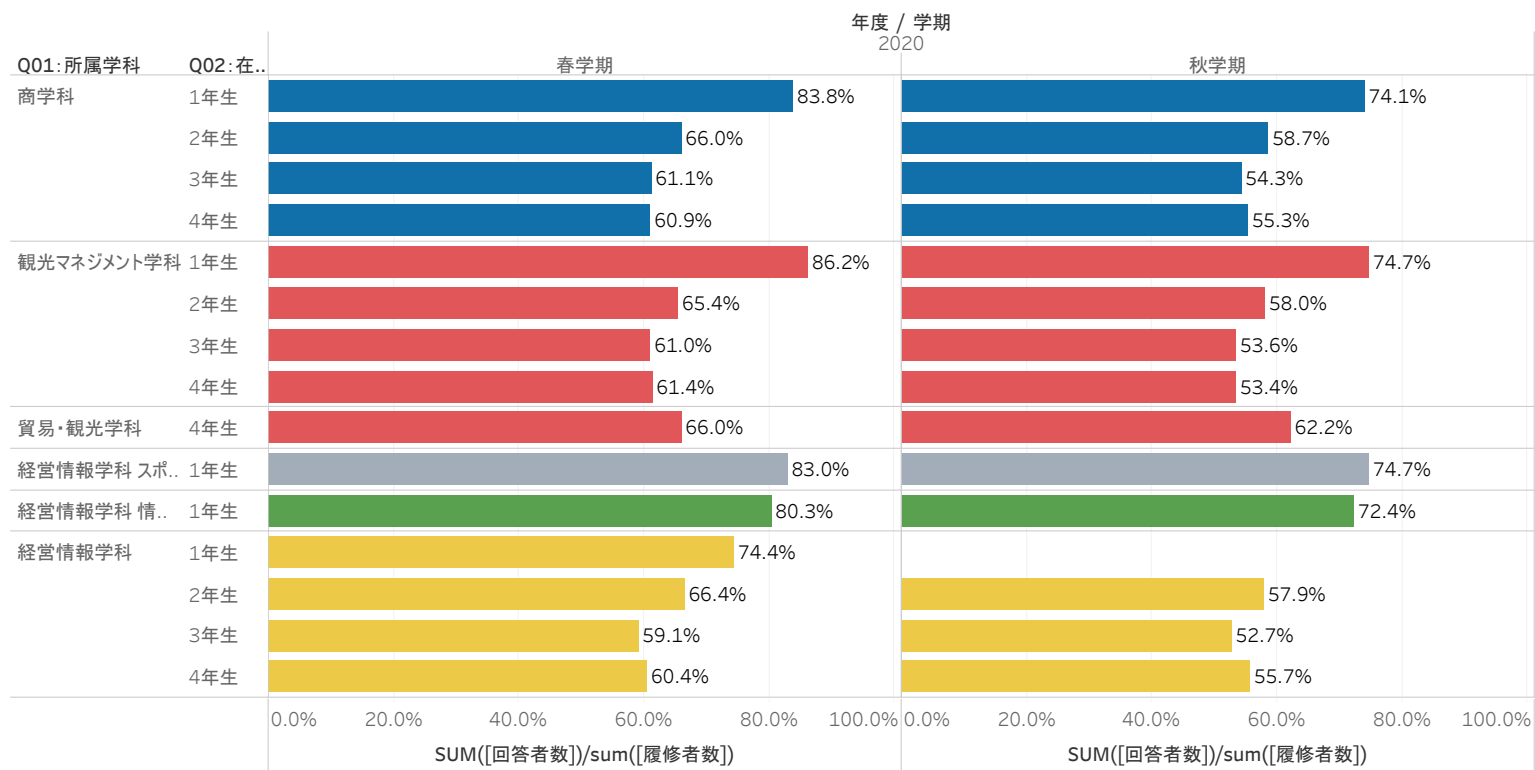
# Q01:所属学科・Q02:在籍学年別 延べ回答者数



Q01:所属学科

- 商学科
- 観光マネジメント学科
- 貿易・観光学科
- 経営情報学科 スポーツマネジメントコース
- 経営情報学科 情報マネジメントコース
- 経営情報学科

Q01:所属学科・Q02:在籍学年別回答率

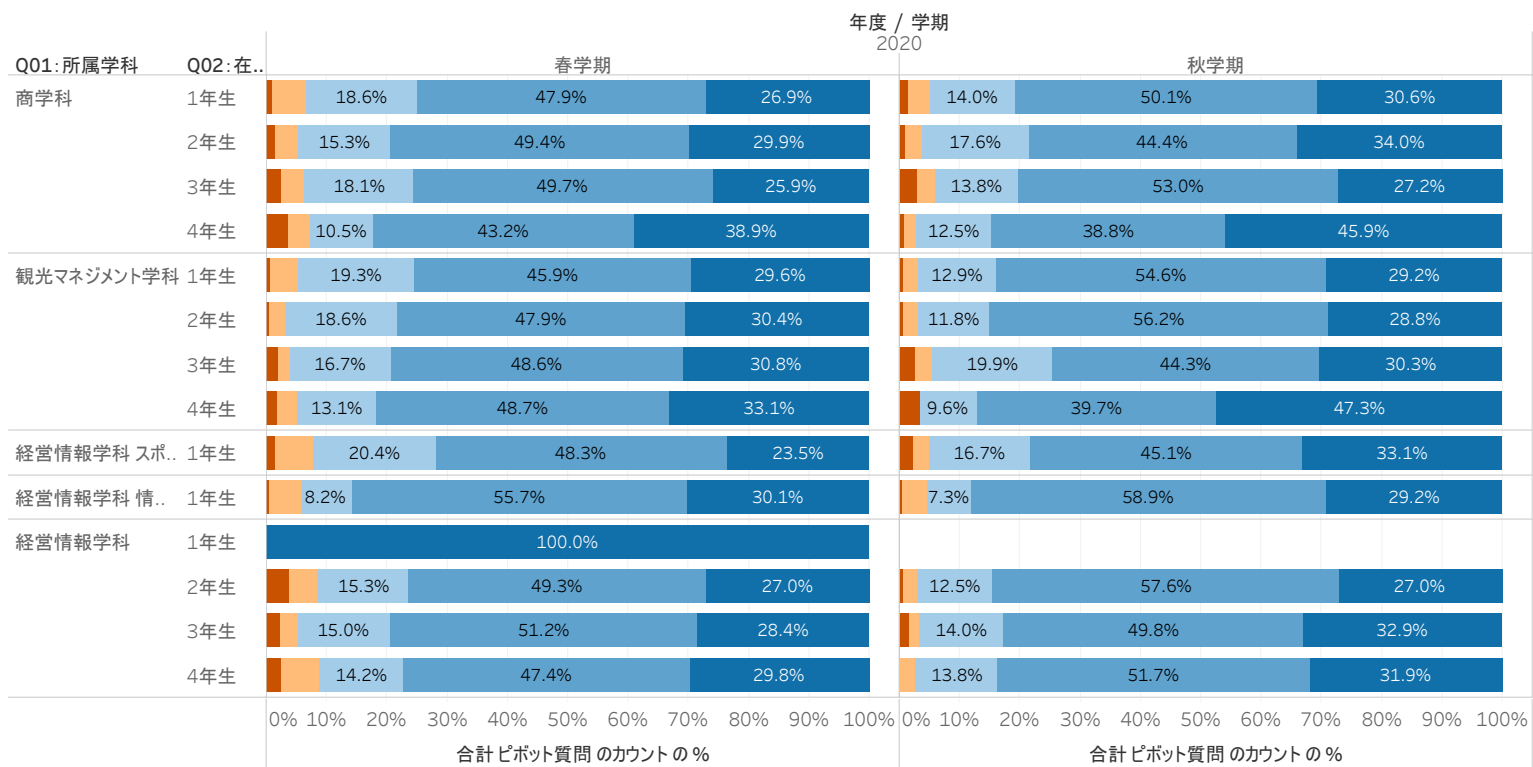


Q01:所属学科

- 商学科
- 観光マネジメント学科
- 貿易・観光学科
- 経営情報学科 スポーツマネジメントコース
- 経営情報学科 情報マネジメントコース
- 経営情報学科

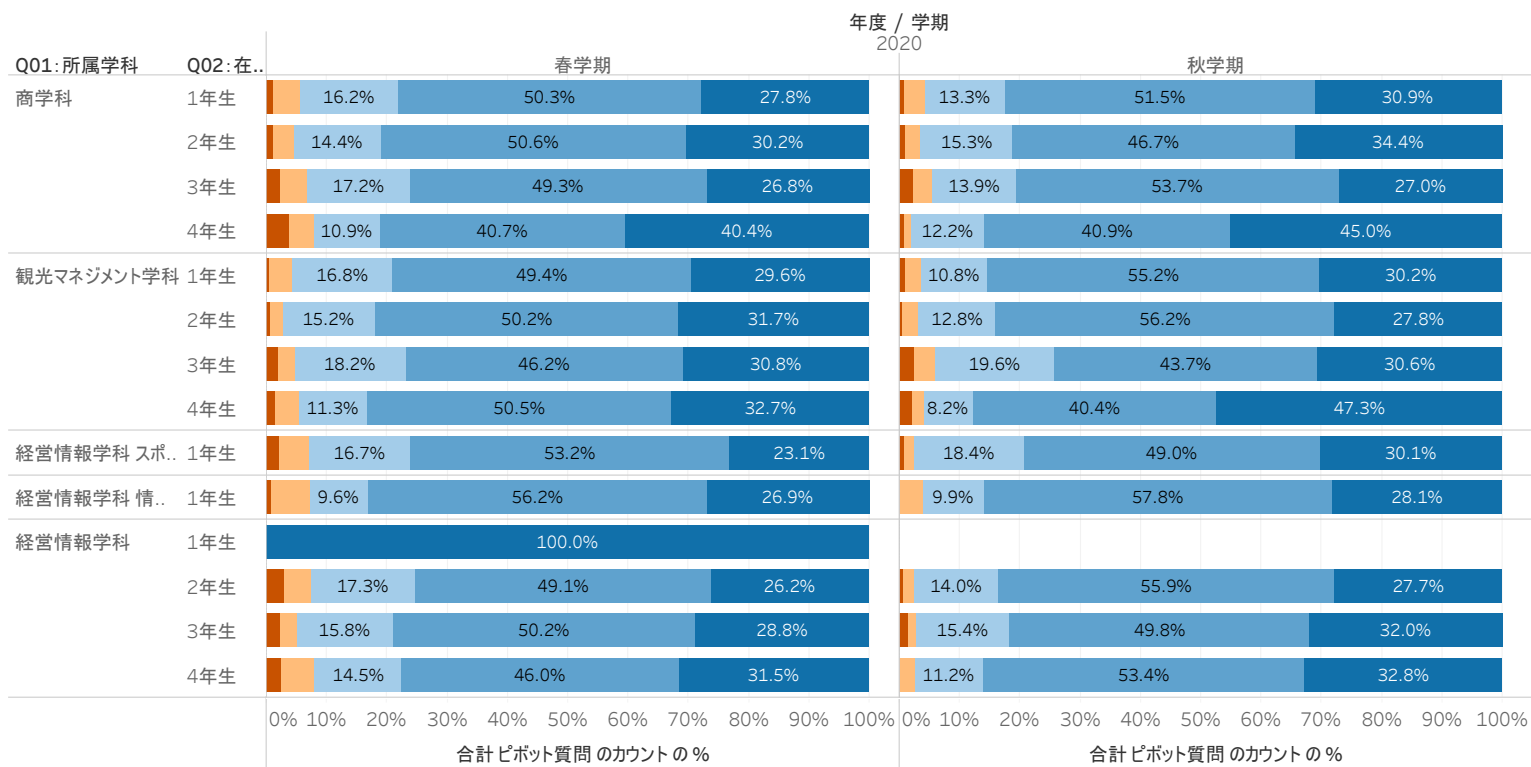


# Q03:この授業の難易度は適切だ



- ピボット選択番号
- とても思う
  - そう思う
  - どちらともいえない
  - そう思わない
  - まったく思わない

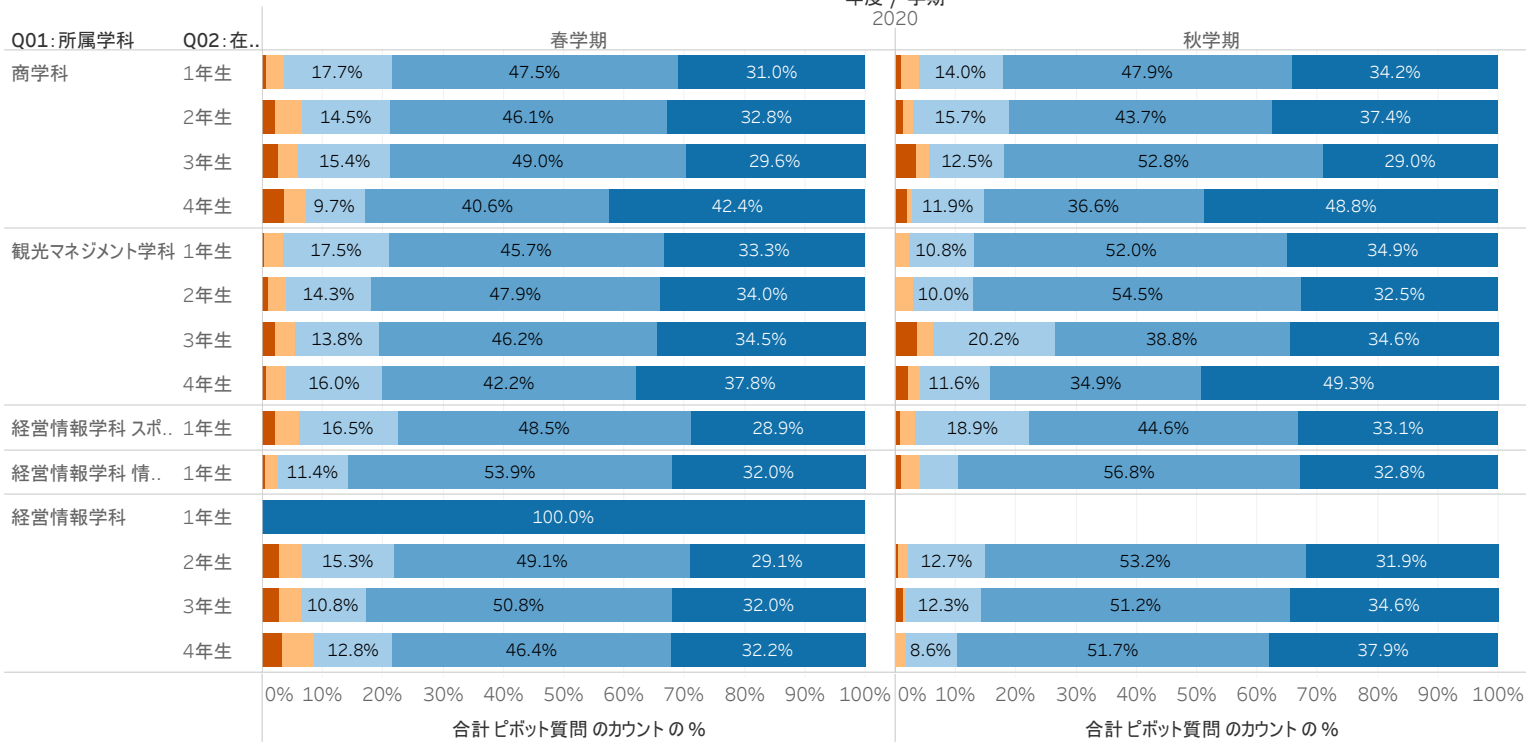
# Q04:この授業の学習内容の分量は適切だ



- ピボット選択番号
- とても思う
  - そう思う
  - どちらともいえない
  - そう思わない
  - まったく思わない

# Q05:教員は学生の理解を深めるための配慮・工夫をしていた

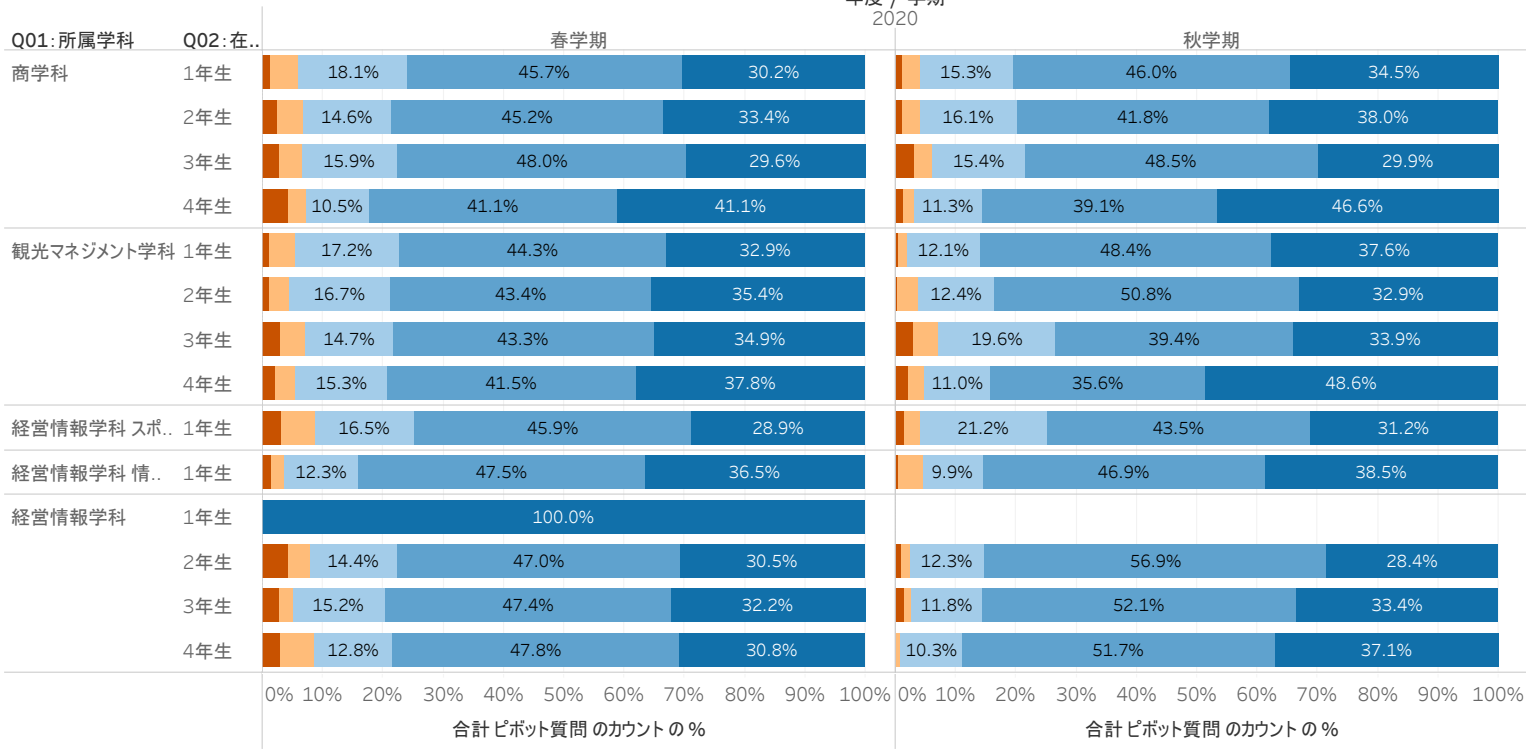
年度 / 学期  
2020



- ピボット選択番号
- とても思う
  - そう思う
  - どちらともいえない
  - そう思わない
  - まったく思わない

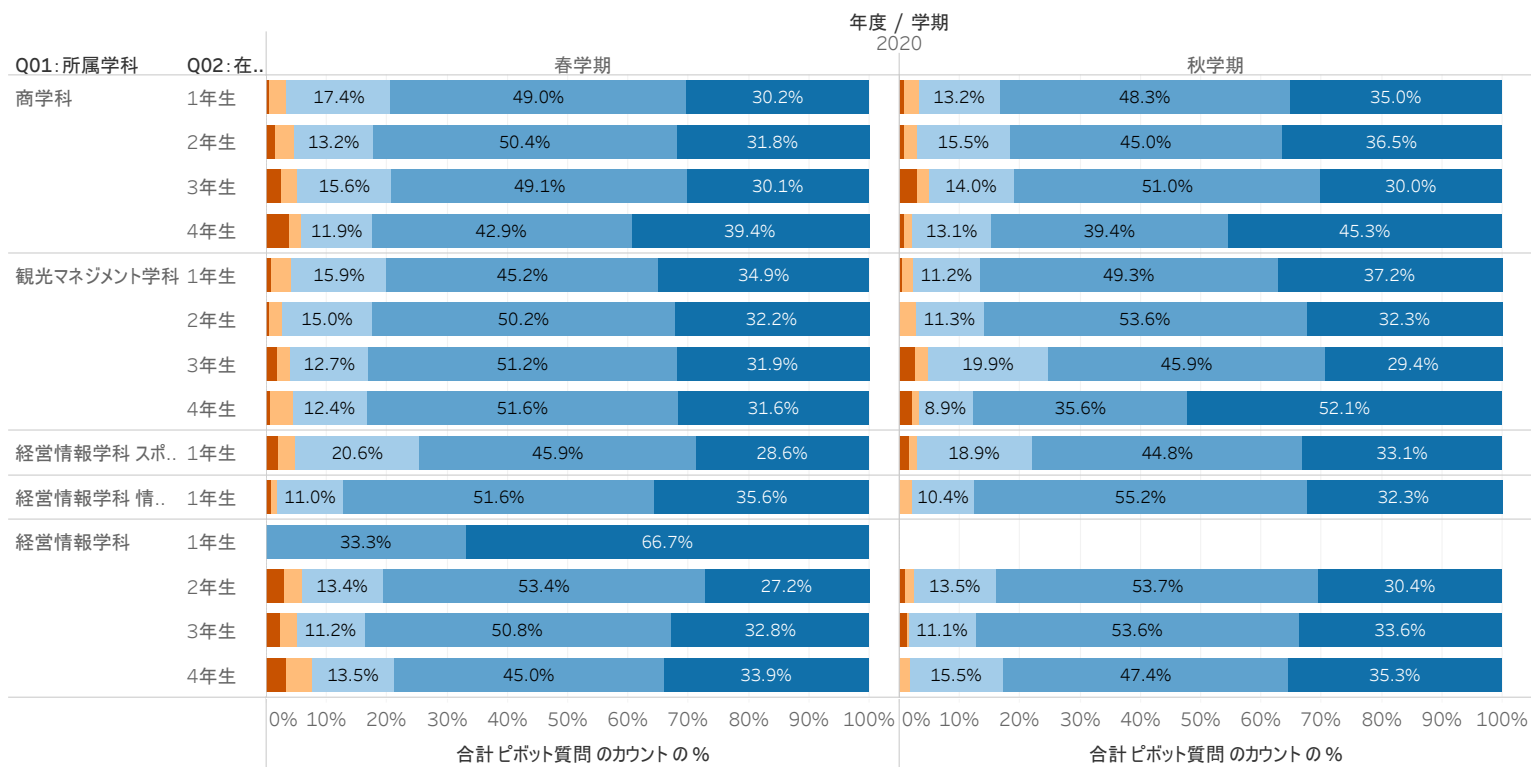
# Q06:教員の話し方・説明の仕方は分かりやすかった

年度 / 学期  
2020



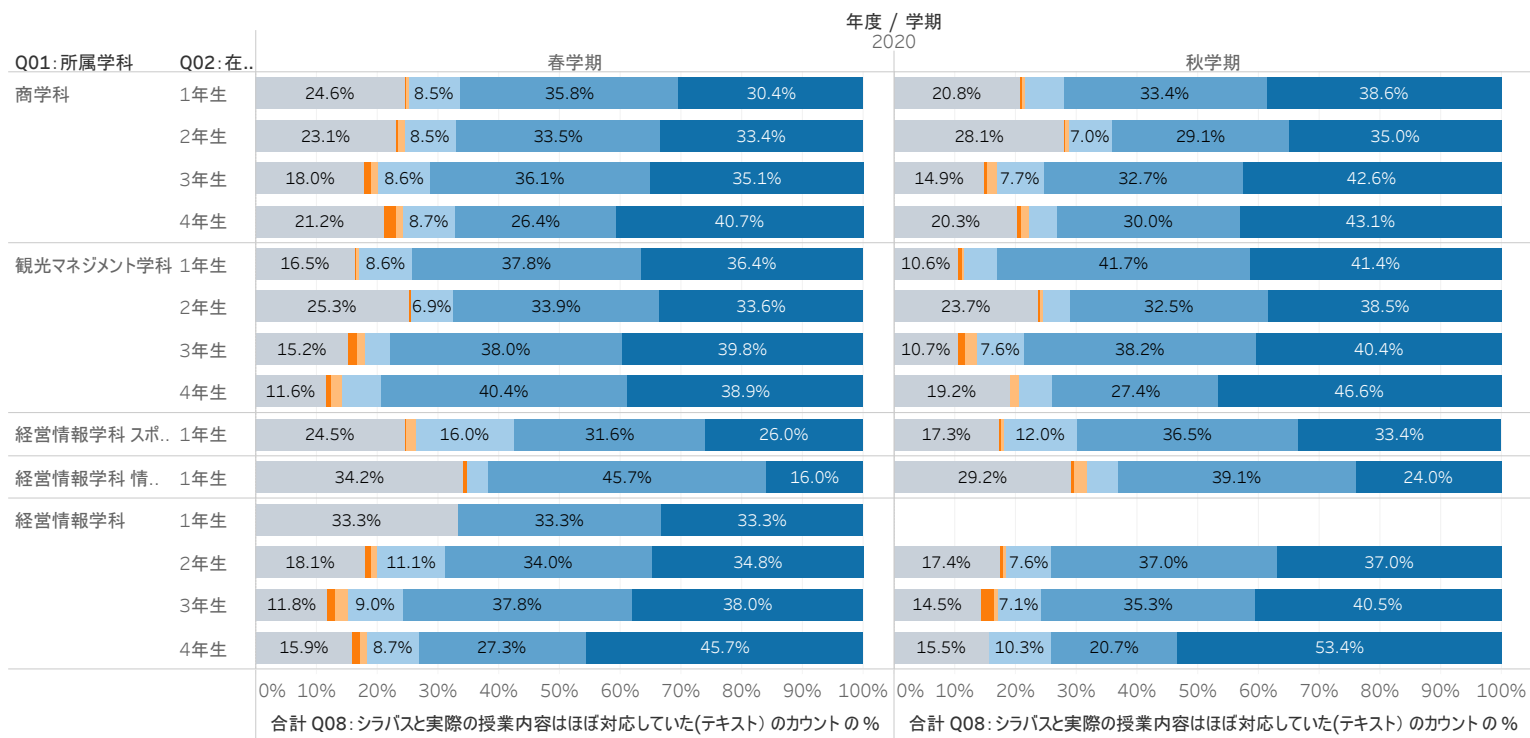
- ピボット選択番号
- とても思う
  - そう思う
  - どちらともいえない
  - そう思わない
  - まったく思わない

# Q07:教科書や配布資料等は理解の助けになった



- ピボット選択番号
- とても思う
  - そう思う
  - どちらともいえない
  - そう思わない
  - まったく思わない

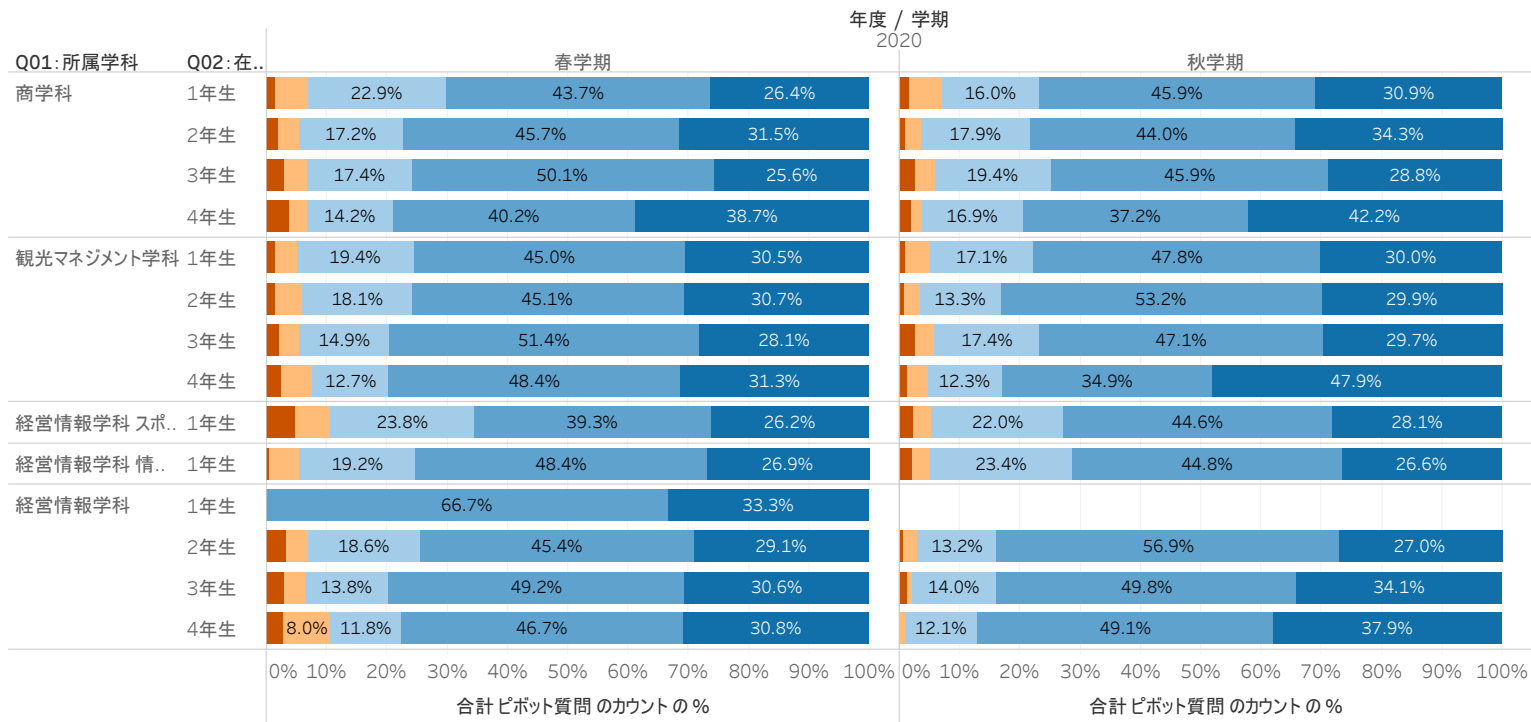
# Q08:シラバスと実際の授業内容はほぼ対応していた(学年別)



Q08:シラバスと実際の授業内容はほぼ対応していた(テキスト)

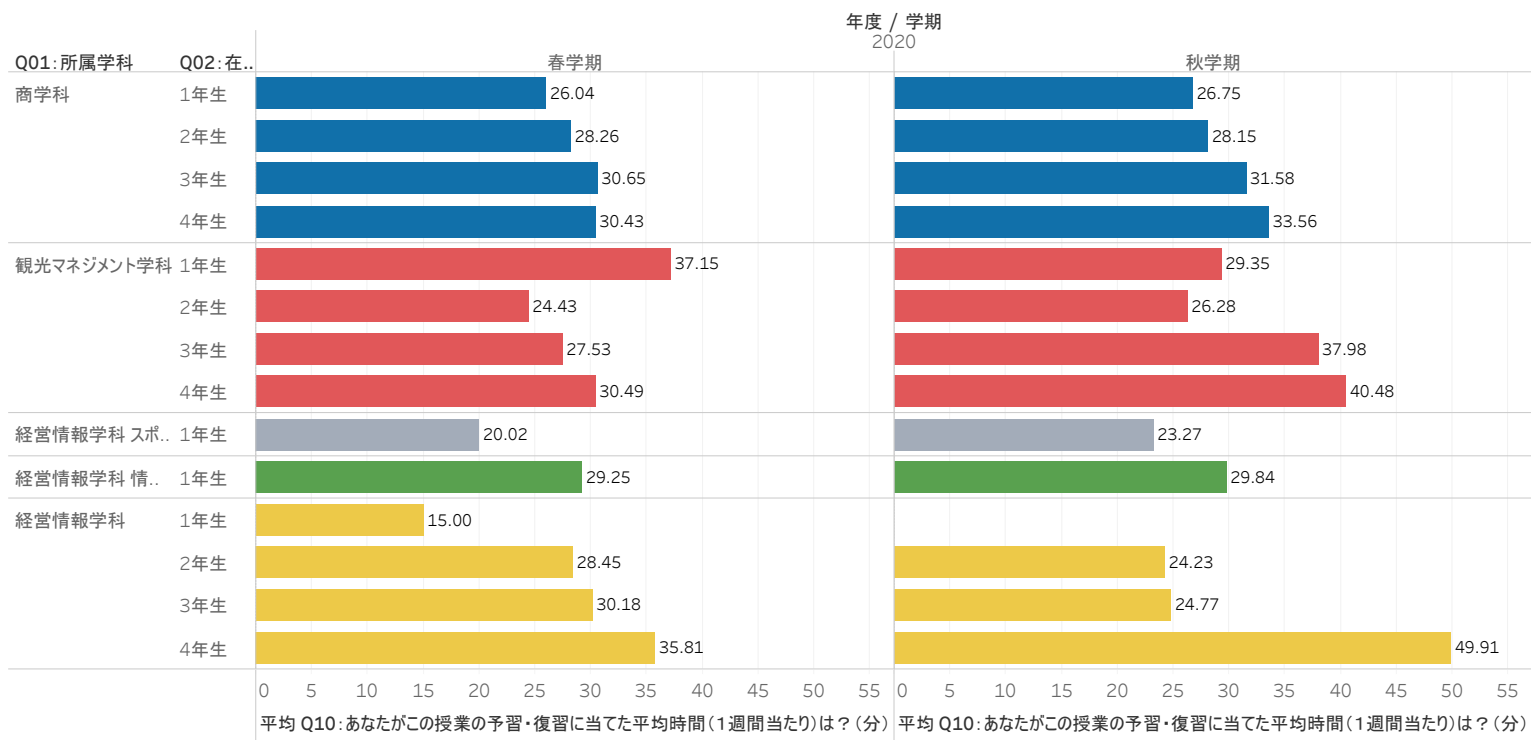
- とても思う
- そう思う
- どちらともいえない
- そう思わない
- まったく思わない
- シラバスは読まなかった

Q09:教員は学生とのコミュニケーション(口頭やインターネット上で質問を受ける、ディスカッションの機会を設ける等)に配慮していた



- ピボット選択番号
- とても思う
  - そう思う
  - どちらともいえない
  - そう思わない
  - まったく思わない

Q10:あなたがこの授業の予習・復習に当てた平均時間(1週間あたり)は？(分単位)

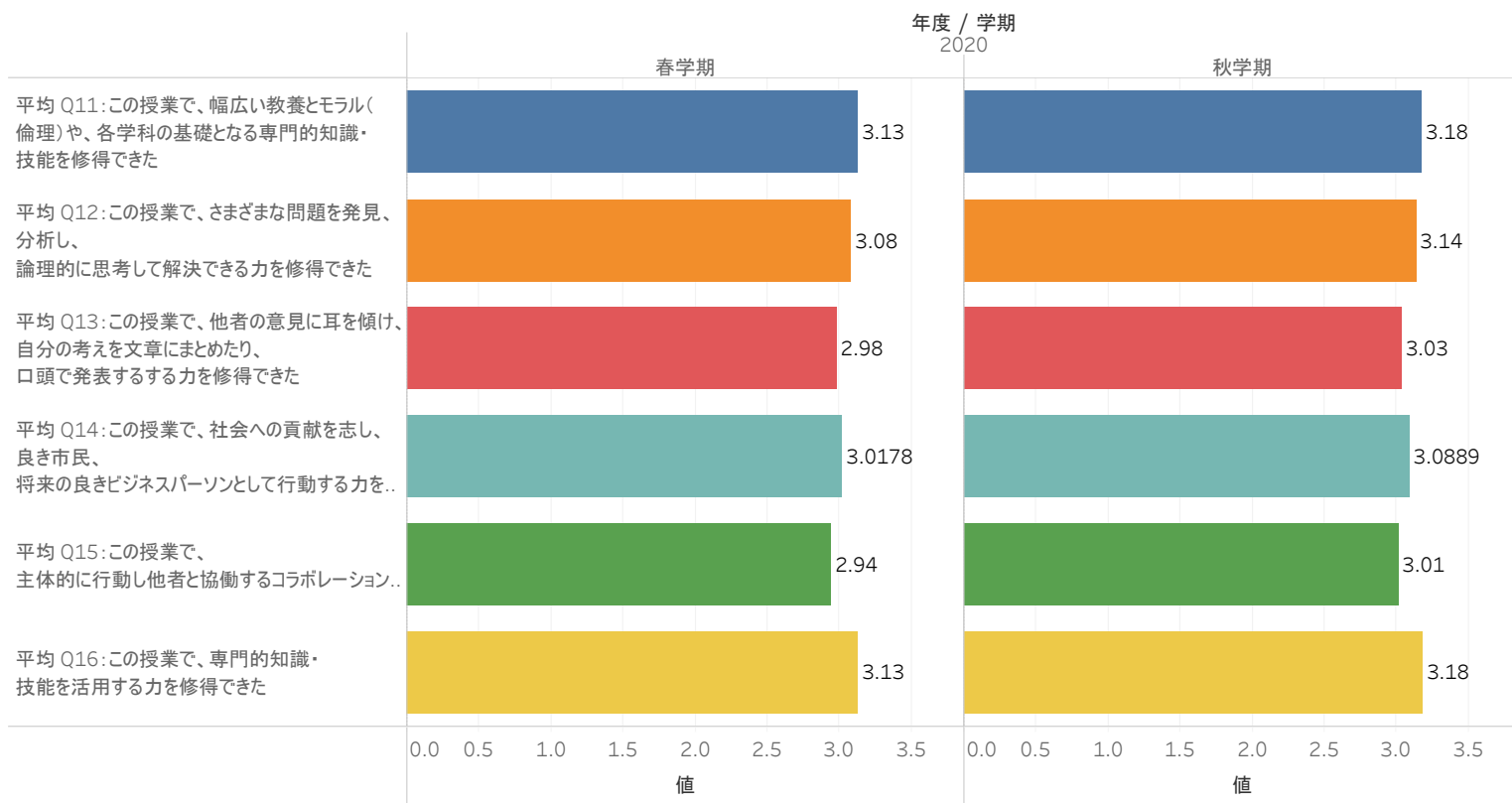


Q01:所属学科

- 商学科
- 観光マネジメント学科
- 経営情報学科 スポーツマネジメントコース
- 経営情報学科 情報マネジメントコース
- 経営情報学科



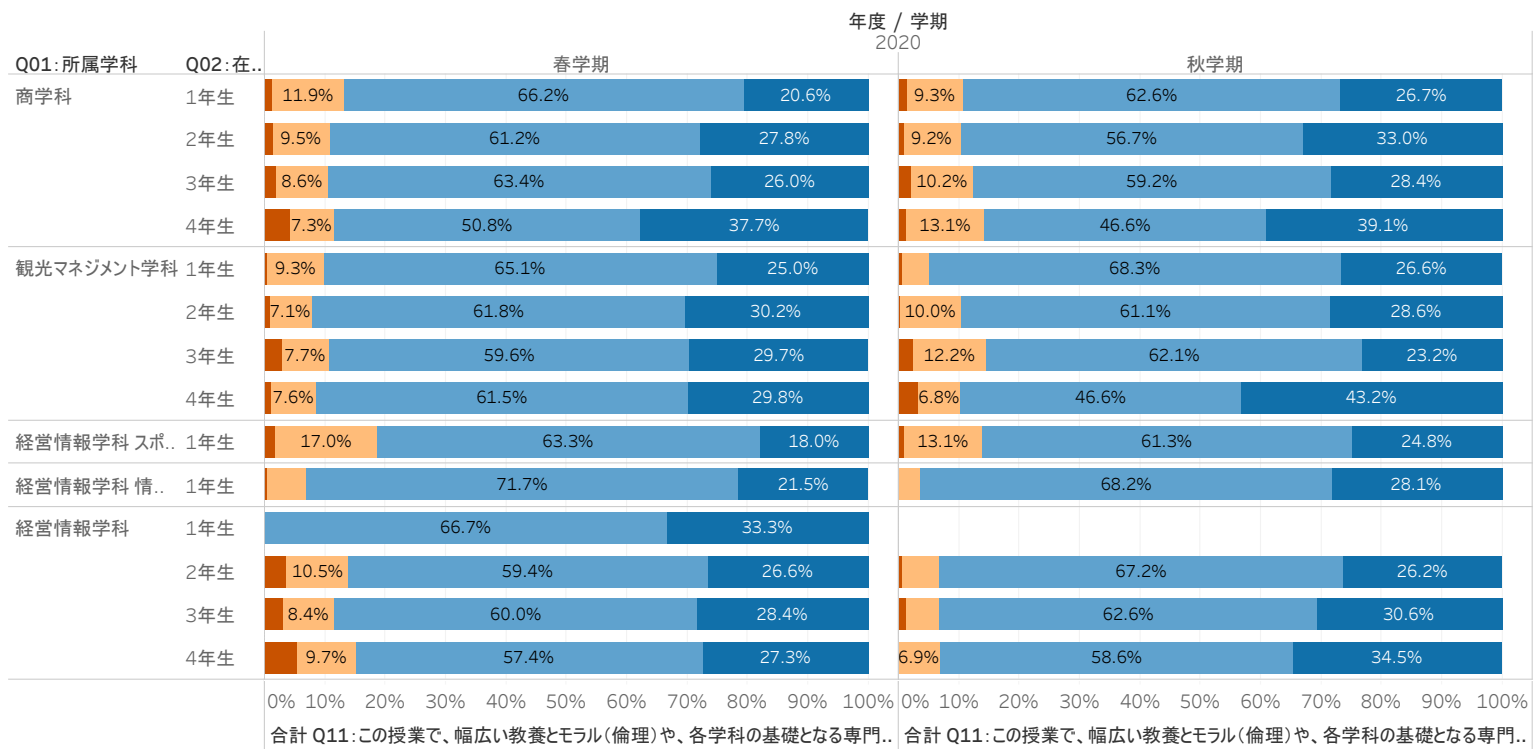
# Q11-Q16:ディプロマ・ポリシー



## メジャーネーム

- 平均 Q11:この授業で、幅広い教養とモラル(倫理)や、各学科の基礎となる専門的知識・技能を修得できた
- 平均 Q12:この授業で、さまざまな問題を発見、分析し、論理的に思考して解決できる力を修得できた
- 平均 Q13:この授業で、他者の意見に耳を傾け、自分の考えを文章にまとめたり、口頭で発表する力を修得できた
- 平均 Q14:この授業で、社会への貢献を志し、良き市民、将来の良きビジネスパーソンとして行動する力を修得できた
- 平均 Q15:この授業で、主体的に行動し他者と協働するコラボレーション力を修得できた
- 平均 Q16:この授業で、専門的知識・技能を活用する力を修得できた

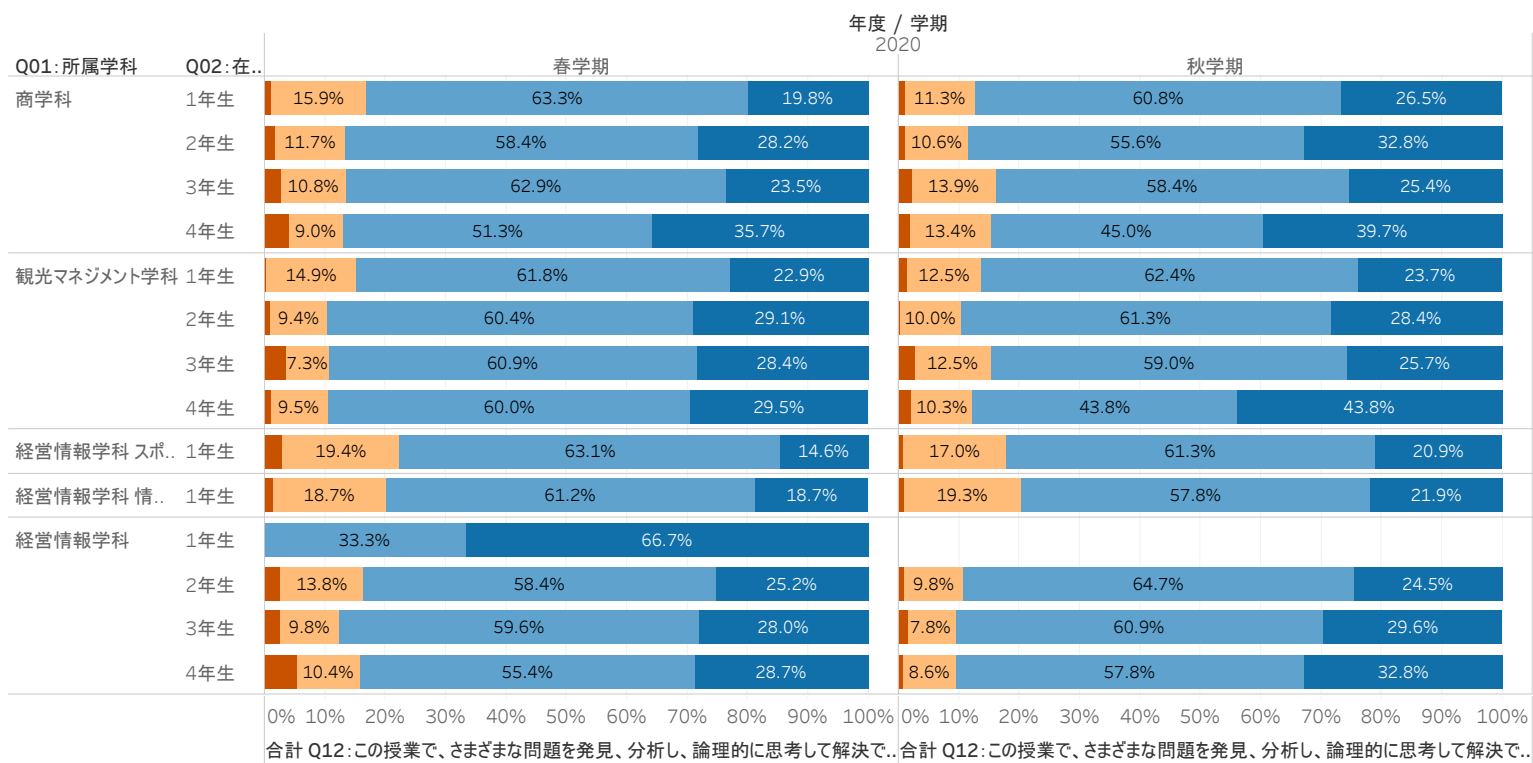
# Q11:この授業で、幅広い教養とモラル(倫理)や、各学科の基礎となる専門的知識・技能を修得できた



Q11:この授業で、幅広い教養とモラル(倫理)や、各学科の基礎となる専門的知識・技能を修得できた(テキスト)

- とても思う
- そう思う
- そう思わない
- まったく思わない

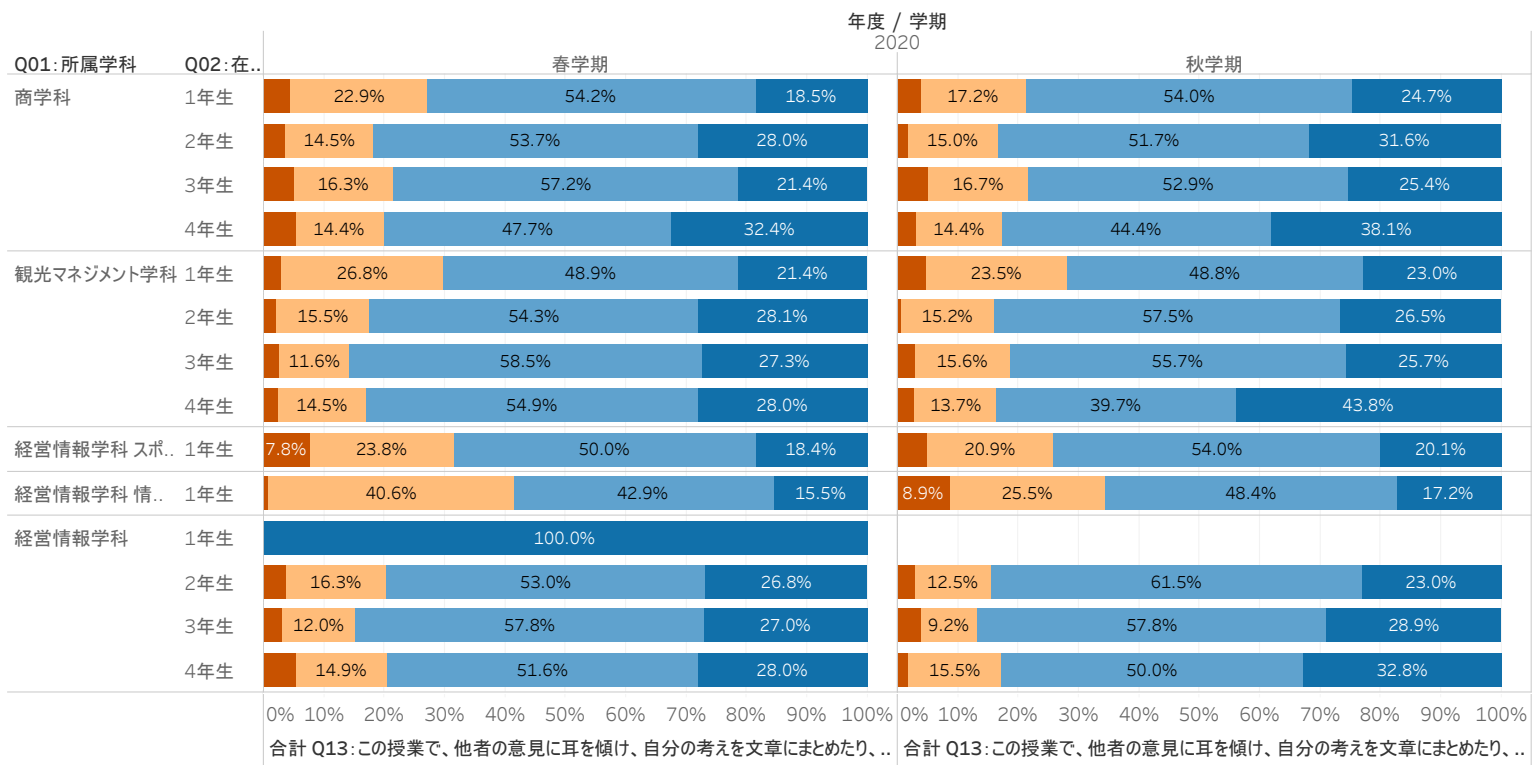
# Q12:この授業で、様々な問題を発見、分析し、論理的に思考して解決できる力を修得できた



Q12:この授業で、さまざまな問題を発見、分析し、論理的に思考して解決できる力を修得できた(テキスト)

- とてもそう思う
- そう思う
- そう思わない
- まったくそう思わない

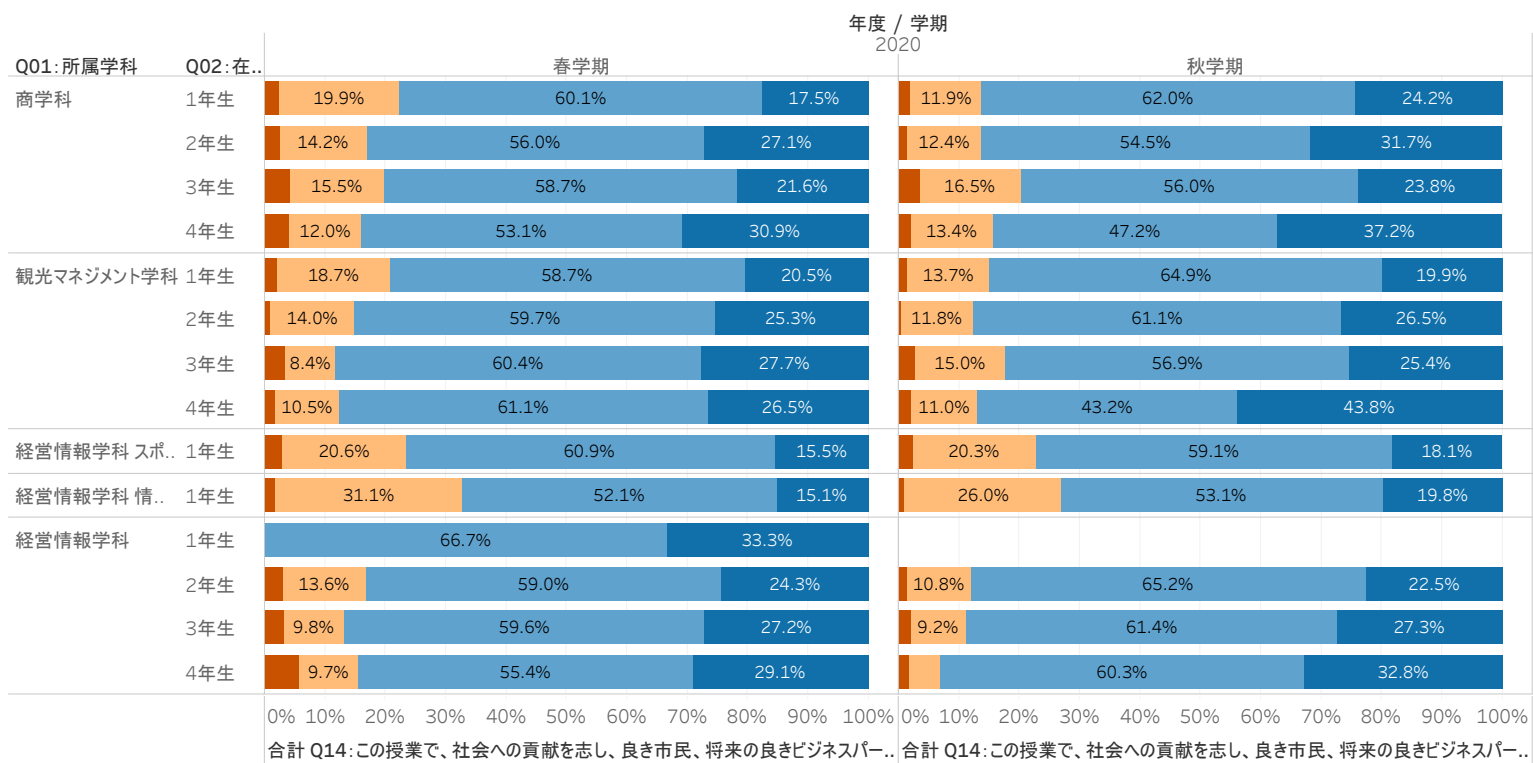
# Q13:この授業で、他者の意見に耳を傾け、自分の考えを文章にまとめたり、口頭で発表する力を修得できた



Q13:この授業で、他者の意見に耳を傾け、自分の考えを文章にまとめたり、口頭で発表する力を修得できた(テキスト)

- とてもそう思う
- そう思う
- そう思わない
- まったくそう思わない

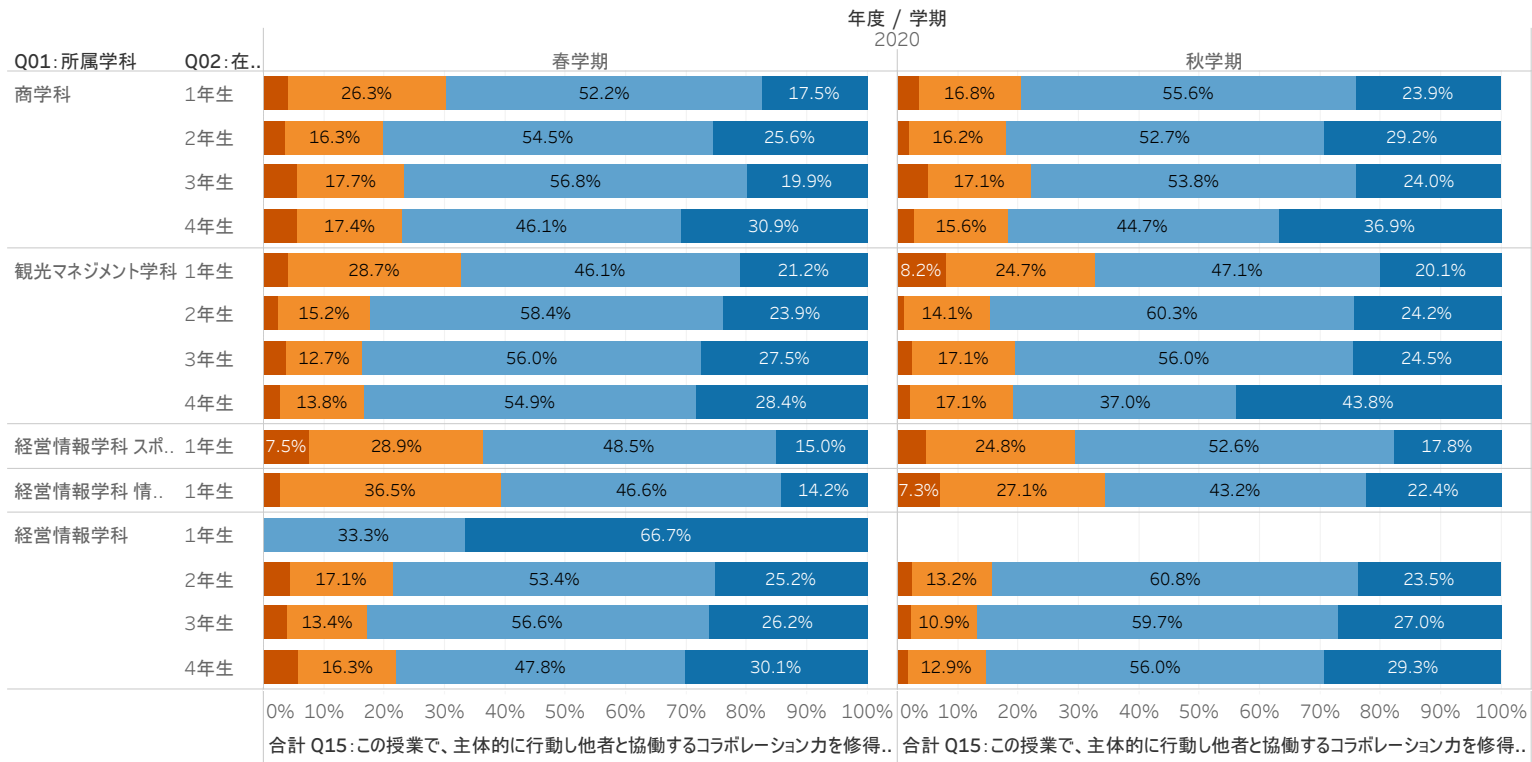
# Q14.この授業で、社会への貢献を志し、良き市民、将来の良きビジネスパーソンとして行動する力を修得できた



Q14:この授業で、社会への貢献を志し、良き市民、将来の良きビジネスパーソンとして行動する力を修得できた(テキスト)

- とてもそう思う
- そう思う
- そう思わない
- まったくそう思わない

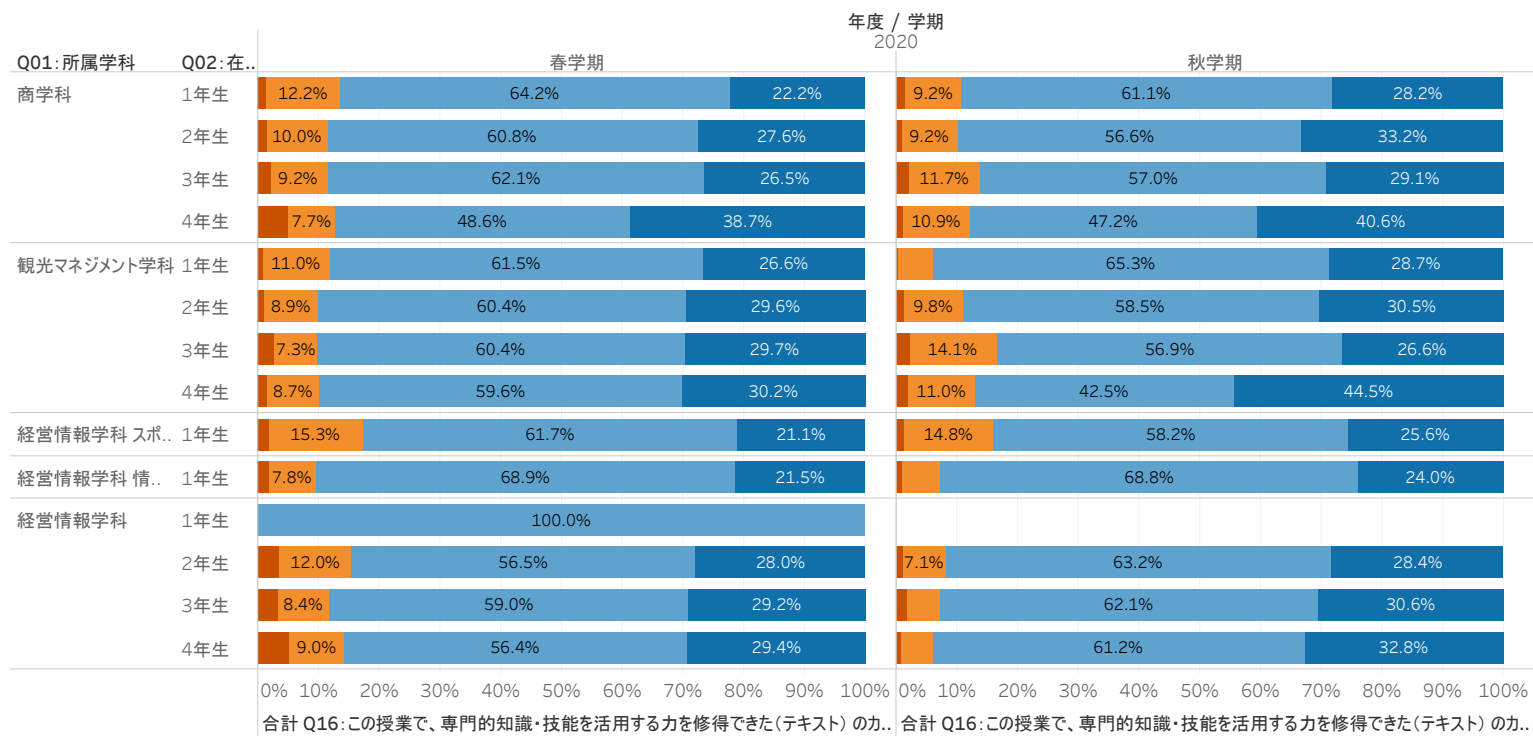
# Q15:この授業で、主体的に行動し他者と協働するコラボレーション力を修得できた



Q15:この授業で、主体的に行動し他者と協働するコラボレーション力を修得できた(テキスト)

- とても思う
- そう思う
- そう思わない
- まったく思わない

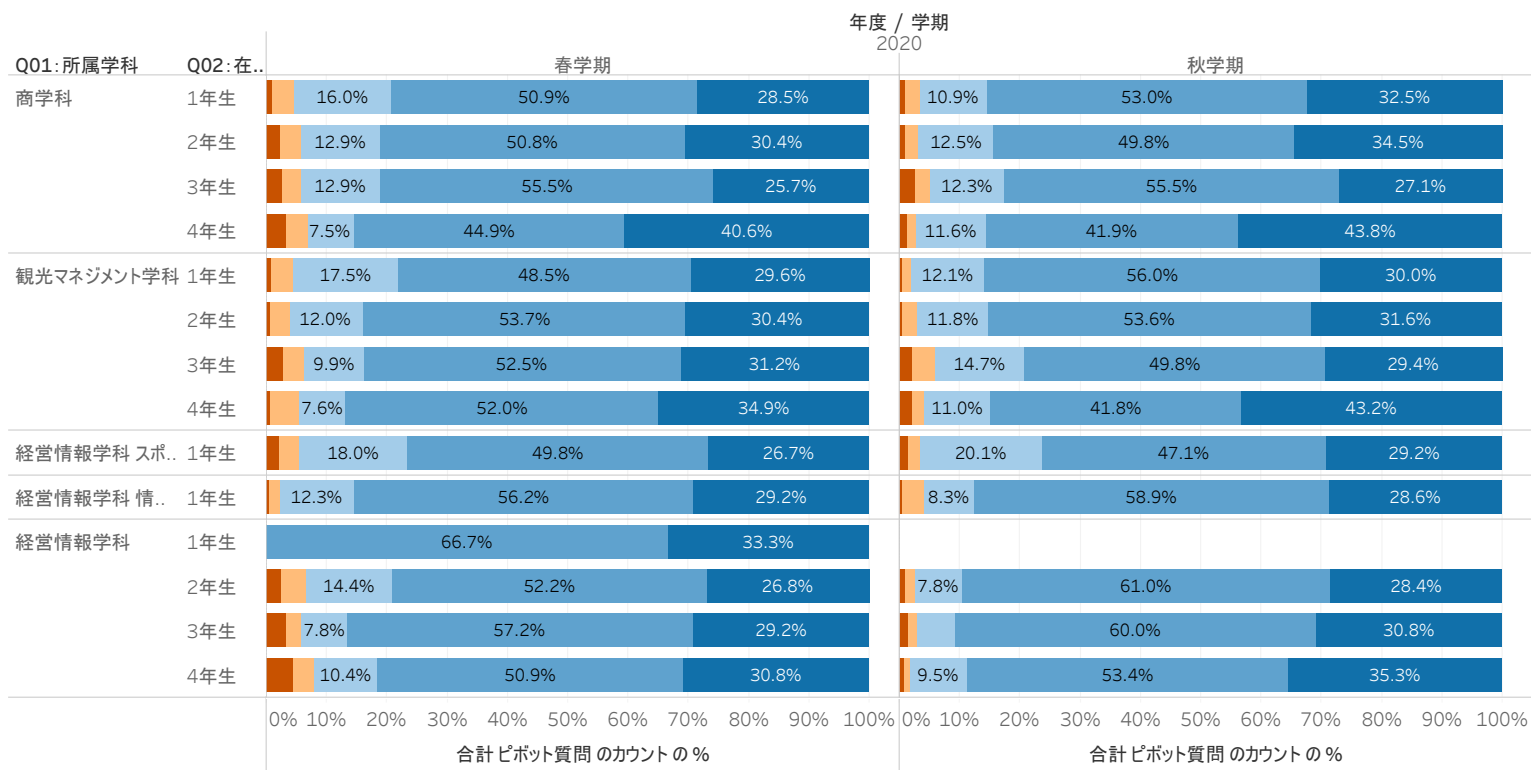
# Q16:この授業で、専門的知識・技能を活用する力を修得できた



Q16:この授業で、専門的知識・技能を活用する力を修得できた(テキスト)

- とても思う
- そう思う
- そう思わない
- まったく思わない

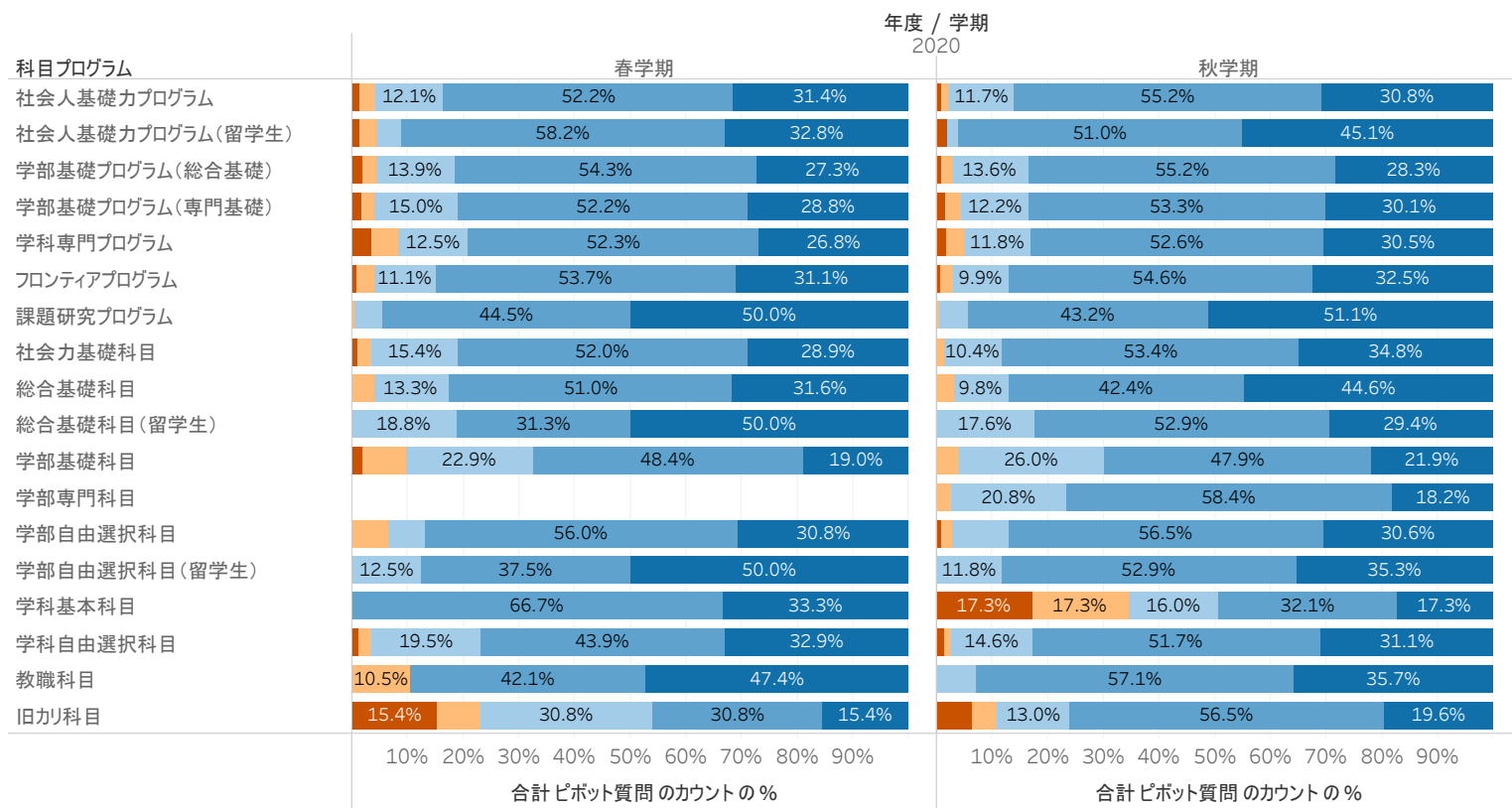
# Q17:総合的に判断し、この授業に満足している



- ピボット選択番号
- とても思う
  - そう思う
  - どちらともいえない
  - そう思わない
  - まったく思わない



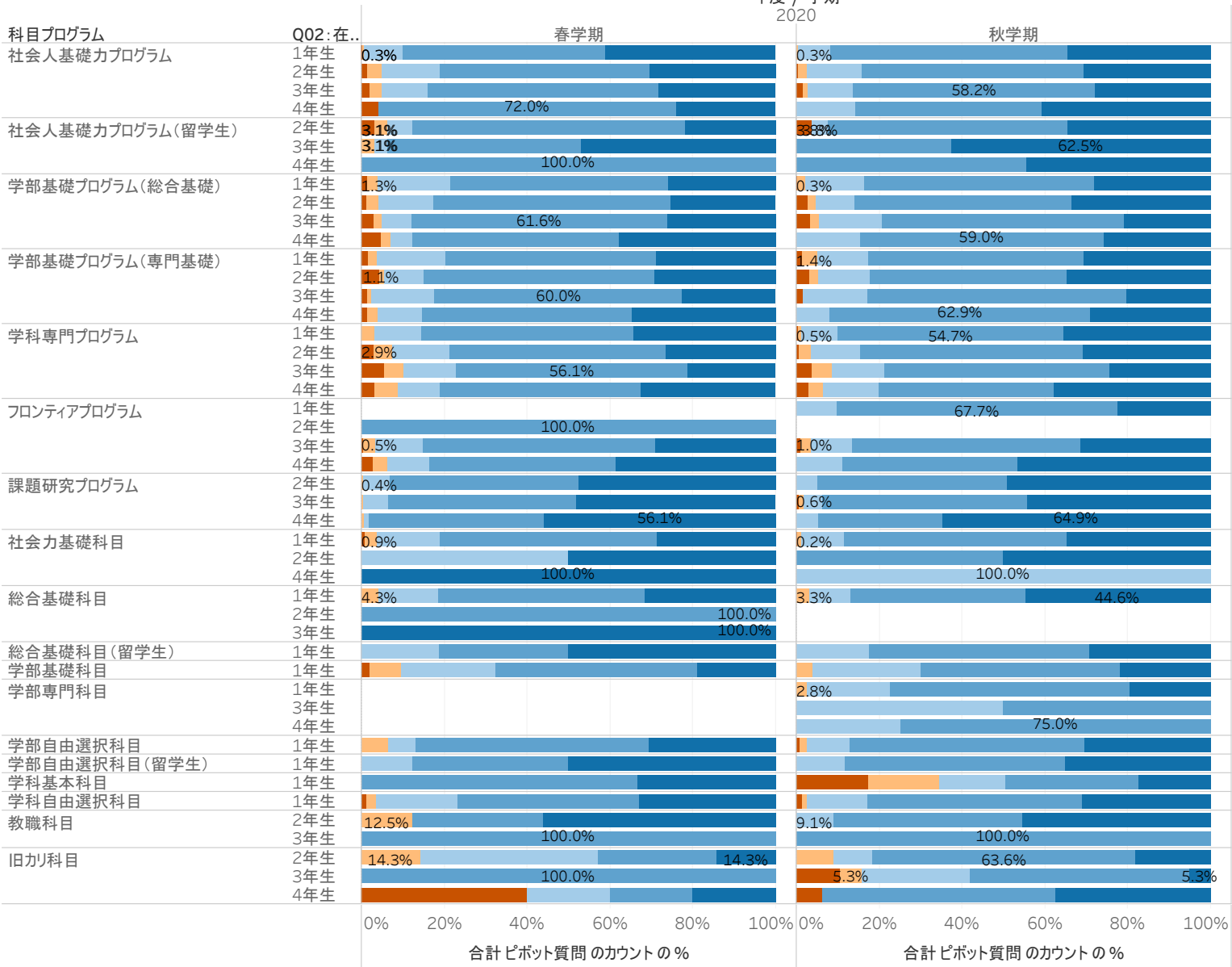
# Q17:総合的に判断し、この授業に満足している（科目プログラム別）



- ピボット選択番号
- とてもそう思う
  - そう思う
  - どちらともいえない
  - そう思わない
  - まったくそう思わない

# Q17:総合的に判断し、この授業に満足している（学年・科目プログラム別）

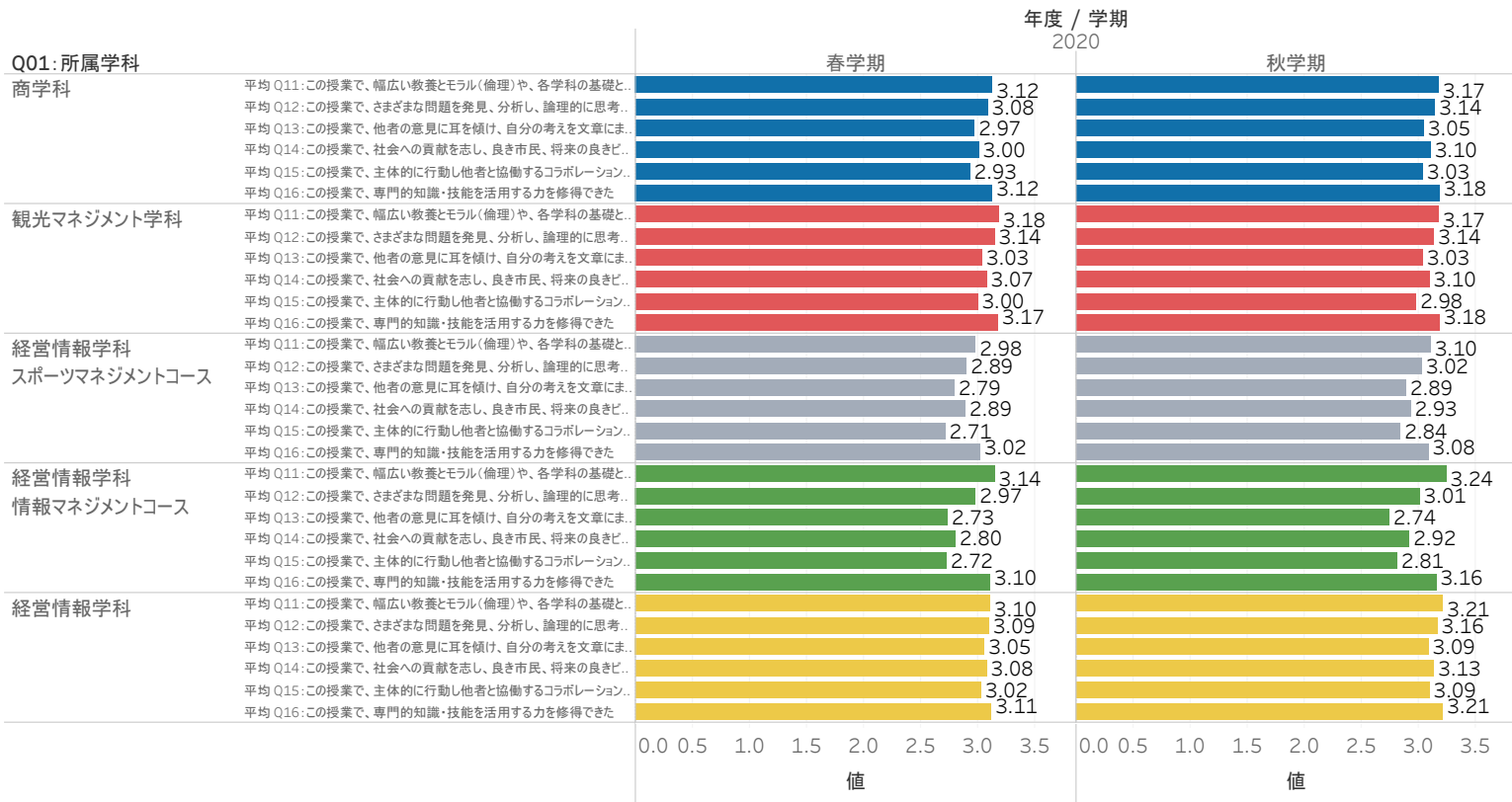
年度 / 学期  
2020



- ピボット選択番号
- とてもそう思う
  - そう思う
  - どちらともいえない
  - そう思わない
  - まったくそう思わない

#### IV. 分析別グラフ

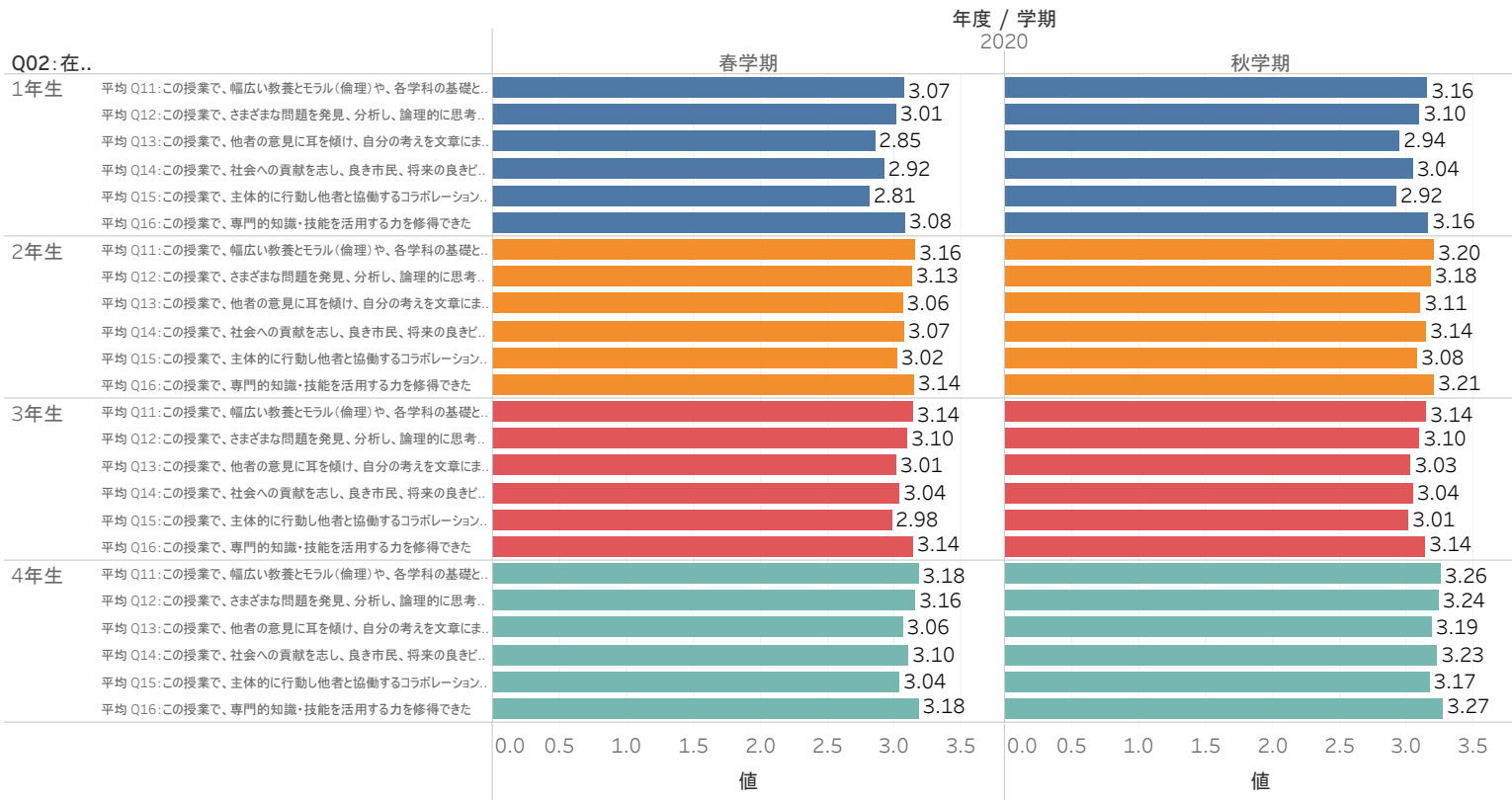
# Q11-Q16:ディプロマ・ポリシー (学科別)



Q01:所属学科

- 商学科
- 観光マネジメント学科
- 経営情報学科 スポーツマネジメントコース
- 経営情報学科 情報マネジメントコース
- 経営情報学科

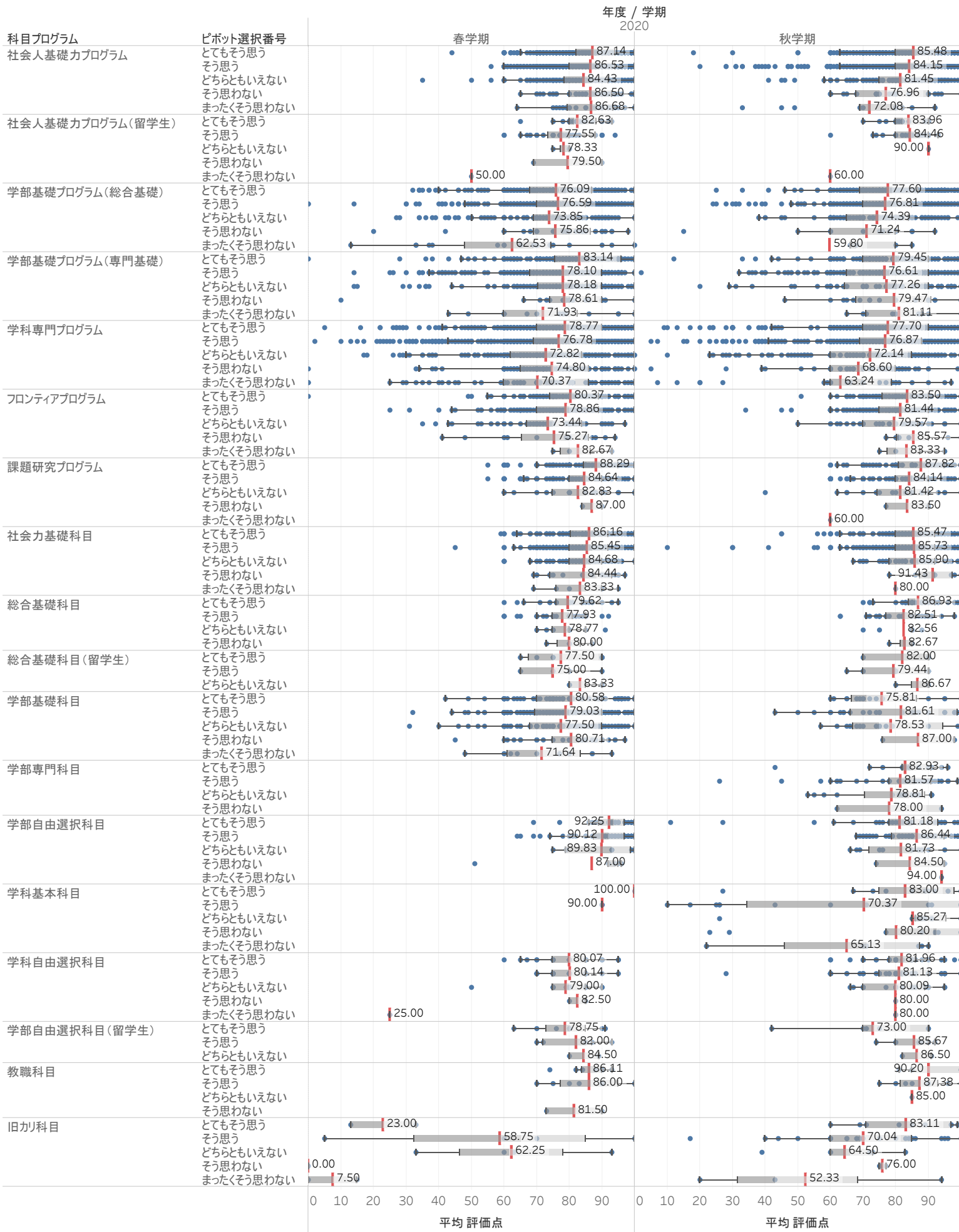
# Q11-Q16:ディプロマ・ポリシー (学年)



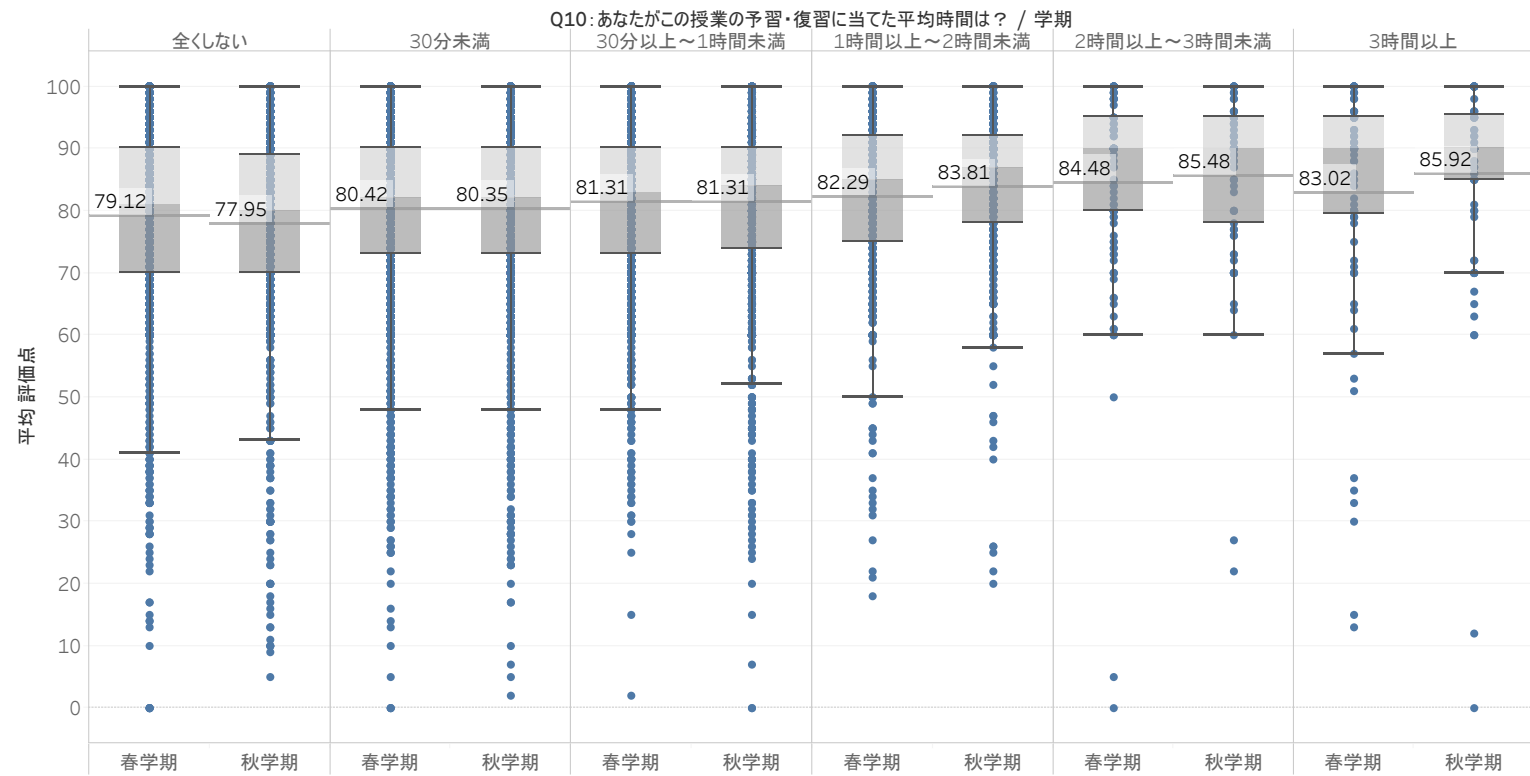
Q02: 在籍学年

- 1年生
- 2年生
- 3年生
- 4年生

# Q17:科目別成績分布



# Q10:授業外学習時間別評価点分布



# Q10:科目プログラム授業外学習時間別評価点分布

科目プログラム	Q10:あなたがこの授業の予..	学期	
		春学期	秋学期
社会人基礎カプログラム	全くしない	85.58	82.28
	30分未満	86.82	84.22
	30分以上～1時間未満	86.29	84.36
	1時間以上～2時間未満	87.26	86.44
	2時間以上～3時間未満	93.47	85.90
	3時間以上	86.86	91.14
社会人基礎カプログラム(留学生)	全くしない	77.50	83.67
	30分未満	80.28	83.43
	30分以上～1時間未満	80.26	84.11
	1時間以上～2時間未満	72.40	86.00
	2時間以上～3時間未満		
	3時間以上		
学部基礎プログラム(専門基礎)	全くしない	77.76	76.14
	30分未満	78.57	75.52
	30分以上～1時間未満	80.72	79.36
	1時間以上～2時間未満	82.77	83.55
	2時間以上～3時間未満	77.33	86.14
	3時間以上	88.20	82.60
学部基礎プログラム(総合基礎)	全くしない	73.81	73.33
	30分未満	75.65	77.73
	30分以上～1時間未満	77.48	76.57
	1時間以上～2時間未満	78.93	82.88
	2時間以上～3時間未満	78.63	97.67
	3時間以上	84.67	56.67
学科専門プログラム	全くしない	75.78	73.29
	30分未満	76.90	76.63
	30分以上～1時間未満	76.79	77.16
	1時間以上～2時間未満	75.87	78.19
	2時間以上～3時間未満	81.61	80.71
	3時間以上	70.17	75.00
フロンティアプログラム	全くしない	76.59	81.37
	30分未満	79.29	81.00
	30分以上～1時間未満	78.40	83.58
	1時間以上～2時間未満	82.63	83.44
	2時間以上～3時間未満	80.00	85.50
	3時間以上		91.50
課題研究プログラム	全くしない	84.94	85.36
	30分未満	83.72	83.79
	30分以上～1時間未満	87.28	85.27
	1時間以上～2時間未満	87.63	88.25
	2時間以上～3時間未満	92.04	85.17
	3時間以上	93.96	91.92
社会力基礎科目	全くしない	84.61	82.91
	30分未満	85.64	86.25
	30分以上～1時間未満	85.95	86.33
	1時間以上～2時間未満	84.83	86.74
	2時間以上～3時間未満	86.57	95.25
	3時間以上	89.50	93.60
総合基礎科目	全くしない	80.31	84.71
	30分未満	79.83	83.22
	30分以上～1時間未満	77.34	85.86
	1時間以上～2時間未満	77.00	86.25
	2時間以上～3時間未満	73.00	87.67
	3時間以上	80.00	
総合基礎科目(留学生)	全くしない	82.50	80.00
	30分未満	75.00	72.50
	30分以上～1時間未満	78.57	86.67
	1時間以上～2時間未満	77.50	90.00
	2時間以上～3時間未満		
	3時間以上		
学部基礎科目	全くしない	76.06	79.25
	30分未満	78.43	79.13
	30分以上～1時間未満	81.02	81.12
	1時間以上～2時間未満	83.37	77.50
	2時間以上～3時間未満	86.00	
	3時間以上	83.33	
学部専門科目	全くしない		78.87
	30分未満		80.44
	30分以上～1時間未満		86.12
	1時間以上～2時間未満		78.00
学部自由選択科目	全くしない	90.91	78.63
	30分未満	89.61	86.02
	30分以上～1時間未満	93.75	87.07
	1時間以上～2時間未満	85.00	82.00
	2時間以上～3時間未満	95.00	
	3時間以上	51.00	
学科基本科目	全くしない		71.67
	30分未満		68.08
	30分以上～1時間未満		82.82
	1時間以上～2時間未満	90.00	77.06
	2時間以上～3時間未満		74.80
	3時間以上	95.00	88.00
学科自由選択科目	全くしない	77.21	81.39
	30分未満	81.67	78.79
	30分以上～1時間未満	79.77	82.54
	1時間以上～2時間未満	80.00	91.00
	2時間以上～3時間未満		92.00
	3時間以上		85.00
学部自由選択科目(留学生)	全くしない	80.00	
	30分未満	84.67	72.33
	30分以上～1時間未満	78.22	85.60
	1時間以上～2時間未満	81.50	92.00
	2時間以上～3時間未満	90.00	
	3時間以上	85.71	
教職科目	全くしない		88.40
	30分未満		84.75
	30分以上～1時間未満		89.17
	1時間以上～2時間未満		76.00
旧カリ科目	全くしない	33.00	57.50
	30分未満	48.25	72.93
	30分以上～1時間未満	31	73.81
	1時間以上～2時間未満	60.00	75.80
	2時間以上～3時間未満	32.67	94.00
	3時間以上	20.33	60.00



学生による授業評価  
授業評価アンケート報告書  
－ 2021(令和3)年度秋学期調査－

2021(令和3)年5月発行

編集 横浜商科大学管理本部 IR・情報メディア部 IR 課

発行所 〒230-8577

神奈川県横浜市鶴見区東寺尾 4-11-1

横浜商科大学 IR 委員会

横浜商科大学学務本部

電話 045-571-3901(代)

mail [ir-office@shodai.ac.jp](mailto:ir-office@shodai.ac.jp)

無断で複写・転載することを禁じます。